

# かけ算とわり算

テーマ

## 1 0、10をふくんだかけ算

(1)  $9 \times 0 = 0$

(2)  $0 \times 3 = 0$

(3)  $5 \times 10 = 50$

(4)  $10 \times 7 = 70$

(5) □にあてはまる数を書きなさい。

①  $4 \times 3 = 4 \times 2 + \square$

②  $3 \times 5 = 3 \times 6 - \square$

③  $6 \times 8 = 8 \times \square$

④  $9 \times 2 = 2 \times 2 + \square \times 2$

1 次の計算をしなさい。

(1)  $2 \times 0$

(2)  $0 \times 1$

(3)  $0 \times 5$

(4)  $3 \times 10$

(5)  $10 \times 4$

(6)  $10 \times 9$

2 □にあてはまる数を書きなさい。

(1)  $5 \times 7 = 5 \times 6 + \square$

(2)  $6 \times 4 = 6 \times 5 - \square$

(3)  $9 \times 3 = 3 \times \square$

(4)  $7 \times 8 = 4 \times 8 + \square \times 8$

テーマ

## 2 10より大きい数のかけ算

13×3の答えのもとめ方を考えます。

□にあてはまる数を書きなさい。

(1)  $13 \times 1 = 13$   
 $13 \times 2 = \square$   
 $13 \times 3 = \square$

13 大きくなる  
 13 大きくなる

(2)  $13 \times 3$   $\begin{cases} 10 \times 3 = \square \\ \square \times 3 = \square \end{cases}$   
 あわせて、 $\square + \square = \square$

3 15×4の答えのもとめ方を考えます。

□にあてはまる数を書きなさい。

(1)  $15 \times 1 = 15$   
 $15 \times 2 = \square$   
 $15 \times 3 = \square$   
 $15 \times 4 = \square$

大きくなる  
 大きくなる  
 大きくなる

(2)  $15 \times 4$   $\begin{cases} 10 \times 4 = \square \\ \square \times 4 = \square \end{cases}$   
 あわせて、 $\square + \square = \square$

テーマ  
3

## わり算

(1)  $18 \div 6 = 3$

6のだんの九九を使う。  
 $6 \times \boxed{3} = 18$

(2)  $40 \div 8 = 5$

8のだんの九九を使う。  
 $8 \times \boxed{5} = 40$

(3)  $60 \div 2 = 30$

10が6こ

10が  $(6 \div 2)$  こ  
↑  
 $\boxed{3}$  こ

(4)  $36 \div 3 = 12$

30と6

$30 \div 3 = 10$   
 $6 \div 3 = 2$   
あわせて12

4 次の計算をしなさい。

(1)  $14 \div 2$

(2)  $12 \div 3$

(3)  $15 \div 5$

(4)  $27 \div 9$

(5)  $42 \div 7$

(6)  $6 \div 6$

(7)  $0 \div 8$

(8)  $40 \div 4$

(9)  $90 \div 3$

(10)  $48 \div 2$

(11)  $66 \div 3$

(12)  $84 \div 4$

テーマ  
4

## わり算のりよう

赤いペンキが24L、青いペンキが4Lあります。  
赤いペンキのりようは、青いペンキのりようの何倍ですか。

考え方  $24 \div 4 = 6$   $4 \times \square = 24$  の□にあてはまる数をもとめる。

答え 6倍

5 おり紙を、ゆみさんは7まい、姉は35まい持っています。

姉のおり紙のまい数は、ゆみさんのおり紙のまい数の何倍ですか。

(式)

答え( )

6 びんが何本かあります。21dLの油を、びん1本に3dLずつ入れました。何も入っていないびんは、まだ1本のこっています。びんは、はじめに何本ありましたか。

(式)

答え( )

7 18このクッキーを、ゆうとさんと弟の2人で、同じ数ずつ分けてもらいました。ゆうとさんはもらったクッキーのうち5こを食べました。ゆうとさんのクッキーは何このこっていますか。

(式)

答え( )

# 確認しよう

▼**1** <sup>つぎ</sup> 次の計算をしなさい。

- テーマ1 (1)  $6 \times 0$  (2)  $0 \times 10$  (3)  $10 \times 8$

▼**2** □にあてはまる数を書きなさい。

- テーマ1 (1)  $3 \times 8 = 3 \times 7 + \square$  (2)  $9 \times 4 = 9 \times 5 - \square$   
 (3)  $5 \times 6 = 6 \times \square$  (4)  $6 \times 7 = 2 \times 7 + \square \times 7$

▼**3** □にあてはまる数を書きなさい。

テーマ2 (1)  $13 \times 4$  の答えをもとめなさい。 (2)  $12 \times 5$  の答えをもとめなさい。

$13 \times 4$ <div style="margin-left: 40px;"> <math>10 \times 4 = \square</math>  <math>\square \times 4 = \square</math> </div> <hr/> あわせて、 $\square + \square = \square$	$12 \times 5$ <div style="margin-left: 40px;"> <math>10 \times 5 = \square</math>  <math>\square \times 5 = \square</math> </div> <hr/> あわせて、 $\square + \square = \square$
---	---

▼**4** 次の計算をしなさい。

- テーマ3 (1)  $18 \div 2$  (2)  $28 \div 4$  (3)  $30 \div 5$   
 (4)  $24 \div 6$  (5)  $54 \div 9$  (6)  $7 \div 1$   
 (7)  $60 \div 3$  (8)  $86 \div 2$  (9)  $48 \div 4$

▼**5** 次の問題に答えなさい。

- テーマ4 (1) ガムのねだんは1こ8円で、ビスケットのねだんは1こ32円です。  
 ビスケットのねだんは、ガムのねだんの何倍ですか。  
 (式) 答え( )
- (2) 42このあさがおのたねを、1ふくろに6こずつ入れました。そのうち2ふくろを弟にあげました。  
 あさがおのたねが入ったふくろは、何ふくろのこっていますか。  
 (式) 答え( )

# 練習しよう

1 次の計算をしなさい。

(1)  $0 \times 7$

(2)  $4 \times 0$

(3)  $6 \times 10$

2 □にあてはまる数を書きなさい。

(1) □  $\times 6 = 7 \times 6 + 1 \times 6$

(2)  $9 \times 7 = 3 \times 7 + \square \times 7$

(3)  $16 \times 3 = 10 \times 3 + \square \times 3$   
 $= \square + \square = \square$

(4)  $15 \times 5 = 10 \times 5 + \square \times 5$   
 $= \square + \square = \square$

3 次の計算をしなさい。

(1)  $20 \div 4$

(2)  $48 \div 8$

(3)  $72 \div 9$

(4)  $0 \div 3$

(5)  $80 \div 2$

(6)  $69 \div 3$

4 36人の子どもを同じ人数のグループに分けます。

(1) 4人ずつに分けると、グループはいくつできますか。

(式)

答え( )

(2) 6つのグループに分けるには、1つのグループの人数を何人にすればよいですか。

(式)

答え( )

5 赤玉が9こ、白玉が45こ、青玉が3こあります。

(1) 赤玉の数は、青玉の数の何倍ですか。

(式)

答え( )

(2) 白玉の数は、赤玉の数の何倍ですか。

(式)

答え( )

6 かごがいくつかあります。40このりんごを、1かごに5こずつ入れました。何も入っていないかごは、まだ6かごのこっています。かごは、はじめに何かごありましたか。

(式)

答え( )



# 思考力のとびら

1 つぎ ひょう 次表は、かけ算の九九の表の一部です。いちぶ □ でかくれた数はいくつですか。

(1)

12	14
18	□

(2)

16	24	32
		□

(3)

40	□
	54
	63

( )

( )

( )

2 つぎ ①~③の○、□、△、◇には、1から9までの数のうちどれか1つがそれぞれ入ります。また、同じ記号には同じ数が入ります。○、□、△、◇にあてはまる数をそれぞれ答えなさい。ただし、○、□、△、◇には、それぞれちがう数が入ります。

① ○ × ○ = □

② △ + ○ = □

③ ◇ × △ = △

○ ( )

□ ( )

△ ( )

◇ ( )

3 □ にあてはまる数を書きなさい。

(1)

	□	8	5
+	6	□	□
<hr/>			
1	0	0	4

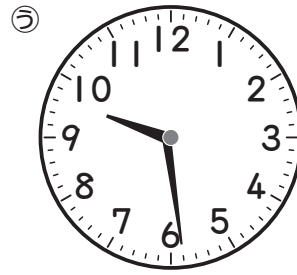
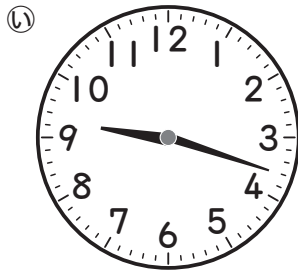
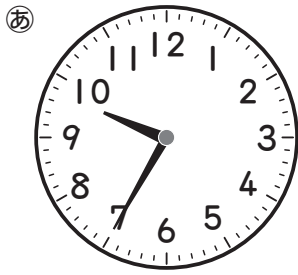
(2)

	9	4	□
-	6	□	3
<hr/>			
	□	6	9

(3)

	7	1	□	3
-	2	□	4	□
<hr/>				
	□	2	1	8

4 下の㉔～㉖の時計は、正しい時こくから、4分、7分、10分ずれています。どの時計がどれだけずれているかわかりません。正しい時こくを答えなさい。



( )

5 アメリカで使われている長さのたんい<sup>つか</sup>に、「ヤード」や「マイル」があります。1ヤードはおよそ91cm、1マイルはおよそ1km609mです。

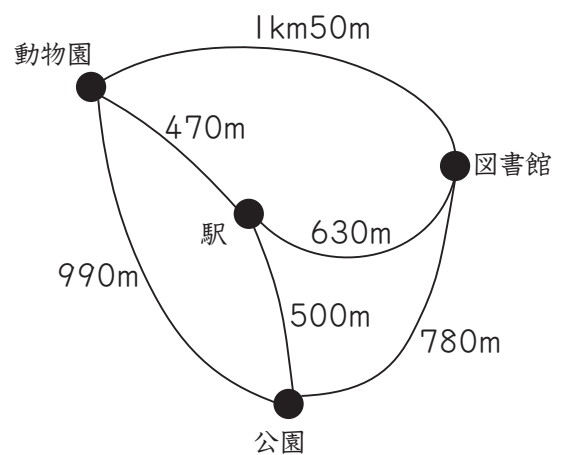
(1) 3ヤードは何m何cmですか。

( )

(2) 2マイルは何km何mですか。

( )

6 右の図は、ある駅<sup>えき</sup>のまわりの道のり<sup>みち</sup>を表しています。駅を出発して、図書館<sup>としょかん</sup>、動物園<sup>どうぶつえん</sup>、公園<sup>こうえん</sup>をすべてまわり、駅にもどってこよう<sup>みしか</sup>と思います。同じ道を通らずに、道のりがいちばん短くなるように、まわるじゅんばん<sup>き</sup>を決めました。このとき、道のりは何km何mですか。



( )

# かけ算とわり算

## 1 0、10をふくんだかけ算

- (1)  $9 \times 0 = 0$  (2)  $0 \times 3 = 0$   
 (3)  $5 \times 10 = 50$  (4)  $10 \times 7 = 70$   
 (5) □にあてはまる数を書きなさい。  
 ①  $4 \times 3 = 4 \times 2 + 4$  ②  $3 \times 5 = 3 \times 6 - 3$   
 ③  $6 \times 8 = 8 \times 6$  ④  $9 \times 2 = 2 \times 2 + 7 \times 2$

- 1 次の計算をしなさい。  
 (1)  $2 \times 0 = 0$  (2)  $0 \times 1 = 0$  (3)  $0 \times 5 = 0$   
 (4)  $3 \times 10 = 30$  (5)  $10 \times 4 = 40$  (6)  $10 \times 9 = 90$

- 2 □にあてはまる数を書きなさい。  
 (1)  $5 \times 7 = 5 \times 6 + 5$  (2)  $6 \times 4 = 6 \times 5 - 6$   
 (3)  $9 \times 3 = 3 \times 9$  (4)  $7 \times 8 = 4 \times 8 + 3 \times 8$

## 2 10より大きい数のかけ算

- 13×3の答えのともめ方を考えます。  
 □にあてはまる数を書きなさい。  
 (1)  $13 \times 1 = 13$   
 $13 \times 2 = 26$  } 13が大きくなる  
 $13 \times 3 = 39$  } 13が大きくなる  
 (2)  $13 \times 3 = 10 \times 3 + 3 \times 3 = 30 + 9 = 39$   
 あわせて、 $30 + 9 = 39$

- 3 15×4の答えのともめ方を考えます。  
 □にあてはまる数を書きなさい。  
 (1)  $15 \times 1 = 15$   
 $15 \times 2 = 30$  } 15が大きくなる  
 $15 \times 3 = 45$  } 15が大きくなる  
 $15 \times 4 = 60$  } 15が大きくなる  
 (2)  $15 \times 4 = 10 \times 4 + 5 \times 4 = 40 + 20 = 60$   
 あわせて、 $40 + 20 = 60$

## 3 わり算

- (1)  $18 \div 6 = 3$  (6のだんの九九を使う。  $6 \times 3 = 18$ )  
 (2)  $40 \div 8 = 5$  (8のだんの九九を使う。  $8 \times 5 = 40$ )  
 (3)  $60 \div 2 = 30$  (10が6と2)  $10 \times 6 = 60$   
 (4)  $36 \div 3 = 12$  (30と6)  $30 \div 3 = 10$ ,  $6 \div 3 = 2$  あわせて12

- 4 次の計算をしなさい。  
 (1)  $14 \div 2 = 7$  (2)  $12 \div 3 = 4$  (3)  $15 \div 5 = 3$   
 (4)  $27 \div 9 = 3$  (5)  $42 \div 7 = 6$  (6)  $6 \div 6 = 1$   
 (7)  $0 \div 8 = 0$  (8)  $40 \div 4 = 10$  (9)  $90 \div 3 = 30$   
 (10)  $48 \div 2 = 24$  (11)  $66 \div 3 = 22$  (12)  $84 \div 4 = 21$

## 4 わり算のりよう

赤いペンキが24L、青いペンキが4Lあります。  
 赤いペンキのりようは、青いペンキのりようの何倍ですか。  
 例え方  $24 \div 4 = 6$   $4 \times \square = 24$  の□にあてはまる数をもとめる。  
 答え 6倍

- 5 おり紙を、ゆみさんは7まい、姉は35まい持っています。  
 姉のおり紙のまい数は、ゆみさんのおり紙のまい数の何倍ですか。  
 (式)  $35 \div 7 = 5$  答え 5倍
- 6 びんが何本ありますか。21dLの油を、びん1本に3dLずつ入れました。何も入っていないびんは、まだ1本こっています。びんは、はじめに何本ありましたか。  
 (式)  $21 \div 3 = 7$   
 $7 + 1 = 8$  答え 8本
- 7 18このクッキーを、ゆうとさんと弟の2人で、同じ数ずつ分けてもらいました。ゆうとさんはもらったクッキーのうち5こを食べました。ゆうとさんのクッキーは何ここっていますか。  
 (式)  $18 \div 2 = 9$   
 $9 - 5 = 4$  答え 4こ

- 1 (1) どんな数に0をかけても、答えは0になります。  
 (2) 0にどんな数をかけても、答えは0になります。  
 (4)  $3 \times 9$  よりも3大きくなります。  
 (5)  $10 \times \square$  のかけ算は、「10が□こ分」と、たし算で考えることができます。

- 2 (1)  $5 \times 7$  は、 $5 \times 6$  の答えより、5大きくなります。  
 (4) かけられる数を分けても、答えは同じになります。

- 3 (2) かけられる数の15を、10と5に分ける  
 $15 \times 4 = 10 \times 4 + 5 \times 4$   
 $= 40 + 20$   
 $= 60$

- 4 (7) 0を0でないどんな数でわっても、答えはいつも0になります。  
 (10)  $48 \div 4 = 12$  (11)  $66 \div 6 = 11$   
 $40 \div 8 = 5$   $8 \div 2 = 4$   $60 \div 6 = 10$   $6 \div 3 = 2$   
 あわせて24 あわせて22

- 5 ゆみさんのおり紙 7まい  $7 \times \square = 35$  姉のおり紙 35まい

- 6 油を入れたびんは、 $21 \div 3 = 7$ (本)  
 全部で  $7 + 1 = 8$ (本)  
 何も入っていないびんは1本

- 7 1人分のクッキーは、 $18 \div 2 = 9$ (こ)  
 ゆうとさん ●●●●○○○○  
 のこりは  $9 - 5 = 4$ (こ) 5こ食べた

確認しよう

1 次の計算をしなさい。

- (1)  $6 \times 0 = 0$       (2)  $0 \times 10 = 0$       (3)  $10 \times 8 = 80$

2 □にあてはまる数を書きなさい。

- (1)  $3 \times 8 = 3 \times 7 + \square$       (2)  $9 \times 4 = 9 \times 5 - \square$   
 (3)  $5 \times 6 = 6 \times \square$       (4)  $6 \times 7 = 2 \times 7 + \square \times 7$

3 □にあてはまる数を書きなさい。

- (1)  $13 \times 4$  の答えをもとめなさい。      (2)  $12 \times 5$  の答えをもとめなさい。
- |               |                    |               |                    |
|---------------|--------------------|---------------|--------------------|
| $13 \times 4$ | $10 \times 4 = 40$ | $12 \times 5$ | $10 \times 5 = 50$ |
|               | $3 \times 4 = 12$  |               | $2 \times 5 = 10$  |
| あわせて、         | $40 + 12 = 52$     | あわせて、         | $50 + 10 = 60$     |

4 次の計算をしなさい。

- (1)  $18 \div 2 = 9$       (2)  $28 \div 4 = 7$       (3)  $30 \div 5 = 6$   
 (4)  $24 \div 6 = 4$       (5)  $54 \div 9 = 6$       (6)  $7 \div 1 = 7$   
 (7)  $60 \div 3 = 20$       (8)  $86 \div 2 = 43$       (9)  $48 \div 4 = 12$

5 次の問題に答えなさい。

- (1) ガムのねだんは1こ8円で、ビスケットのねだんは1こ32円です。ビスケットのねだんは、ガムのねだんの何倍ですか。  
 (式)  $32 \div 8 = 4$       答え( 4倍 )
- (2) 42このあさがおのたねを、1ふくろに6こずつ入れました。そのうち2ふくろを弟にあげました。あさがおのたねが入ったふくろは、何ふくろのこっていますか。  
 (式)  $42 \div 6 = 7$   
 $7 - 2 = 5$       答え( 5ふくろ )

練習しよう

1 次の計算をしなさい。

- (1)  $0 \times 7 = 0$       (2)  $4 \times 0 = 0$       (3)  $6 \times 10 = 60$

2 □にあてはまる数を書きなさい。

- (1)  $\square \times 6 = 7 \times 6 + 1 \times 6$       (2)  $9 \times 7 = 3 \times 7 + \square \times 7$   
 (3)  $16 \times 3 = 10 \times 3 + \square \times 3$       (4)  $15 \times 5 = 10 \times 5 + \square \times 5$   
 $= 30 + 18 = 48$        $= 50 + 25 = 75$

3 次の計算をしなさい。

- (1)  $20 \div 4 = 5$       (2)  $48 \div 8 = 6$       (3)  $72 \div 9 = 8$   
 (4)  $0 \div 3 = 0$       (5)  $80 \div 2 = 40$       (6)  $69 \div 3 = 23$

4 36人の子どもを同じ人数のグループに分けます。

- (1) 4人ずつに分けると、グループはいくつできますか。  
 (式)  $36 \div 4 = 9$       答え( 9(つ) )
- (2) 6つのグループに分けるには、1つのグループの人数を何人にすればよいですか。  
 (式)  $36 \div 6 = 6$       答え( 6人 )

5 赤玉が9こ、白玉が45こ、青玉が3こあります。

- (1) 赤玉の数は、青玉の数の何倍ですか。      (2) 白玉の数は、赤玉の数の何倍ですか。  
 (式)  $9 \div 3 = 3$       (式)  $45 \div 9 = 5$   
 答え( 3倍 )      答え( 5倍 )

6 かごがいくつありますか。40このりんごを、1かごに5こずつ入れました。何も入っていないかごは、まだ6かごのこっています。かごは、はじめに何かごありましたか。

- (式)  $40 \div 5 = 8$   
 $8 + 6 = 14$       答え( 14かご )

確認しよう

3 (1) かけられる数の13を、10と3に分ける

$$13 \times 4 = 10 \times 4 + 3 \times 4$$

$$= 40 + 12$$

$$= 52$$

(2) かけられる数の12を、10と2に分ける

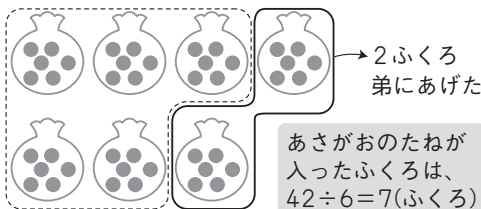
$$12 \times 5 = 10 \times 5 + 2 \times 5$$

$$= 50 + 10$$

$$= 60$$

5 (1) 

ガムのねだん	$\xrightarrow{\square \text{倍}}$	ビスケットのねだん
8円		32円
	$8 \times \square = 32$	

(2) 

練習しよう

4 (1)  $36 \div 4 = 9$       グループの数  
ぜんぶ 全部の人数      1つのグループの人数

(2)  $36 \div 6 = 6$       1つのグループの人数  
 全部の人数      グループの数


5 (1) 

青玉の数	$\xrightarrow{\square \text{倍}}$	赤玉の数
3こ		9こ
	$3 \times \square = 9$	

(2) 

赤玉の数	$\xrightarrow{\square \text{倍}}$	白玉の数
9こ		45こ
	$9 \times \square = 45$	

6 りんごの入ったかごは、 $40 \div 5 = 8$ (かご)



何も入っていないかごは6かご

全部で、 $8 + 6 = 14$ (かご)



# 思考力のとびら

1 次の表は、かけ算の九九の表の一部です。□でかくれた数はいくつですか。

(1)	(2)	(3)																
<table border="1"> <tr><td>12</td><td>14</td></tr> <tr><td>18</td><td>□</td></tr> </table>	12	14	18	□	<table border="1"> <tr><td>16</td><td>24</td><td>32</td></tr> <tr><td>□</td><td>□</td><td>□</td></tr> </table>	16	24	32	□	□	□	<table border="1"> <tr><td>40</td><td>□</td></tr> <tr><td>54</td><td>□</td></tr> <tr><td>63</td><td>□</td></tr> </table>	40	□	54	□	63	□
12	14																	
18	□																	
16	24	32																
□	□	□																
40	□																	
54	□																	
63	□																	

( 21 ) ( 36 ) ( 45 )

2 次の①～③の○、□、△、◇には、1から9までの数のうちどれか1つがそれぞれ入ります。また、同じ記号には同じ数が入ります。○、□、△、◇にあてはまる数をそれぞれ答えなさい。ただし、○、□、△、◇には、それぞれちがう数が入ります。

① ○×○=□      ② △+○=□      ③ ◇×△=△

○ ( 3 )   □ ( 9 )   △ ( 6 )   ◇ ( 1 )

3 □にあてはまる数を書きなさい。

(1)	(2)	(3)																																	
<table border="1"> <tr><td>3</td><td>8</td><td>5</td></tr> <tr><td>+ 6</td><td>1</td><td>9</td></tr> <tr><td>1</td><td>0</td><td>0</td></tr> <tr><td>4</td><td></td><td></td></tr> </table>	3	8	5	+ 6	1	9	1	0	0	4			<table border="1"> <tr><td>9</td><td>4</td><td>2</td></tr> <tr><td>- 6</td><td>7</td><td>3</td></tr> <tr><td>2</td><td>6</td><td>9</td></tr> </table>	9	4	2	- 6	7	3	2	6	9	<table border="1"> <tr><td>7</td><td>1</td><td>6</td><td>3</td></tr> <tr><td>- 2</td><td>9</td><td>4</td><td>5</td></tr> <tr><td>4</td><td>2</td><td>1</td><td>8</td></tr> </table>	7	1	6	3	- 2	9	4	5	4	2	1	8
3	8	5																																	
+ 6	1	9																																	
1	0	0																																	
4																																			
9	4	2																																	
- 6	7	3																																	
2	6	9																																	
7	1	6	3																																
- 2	9	4	5																																
4	2	1	8																																

4 下の㉔～㉞の時計は、正しい時こくから、4分、7分、10分ずれています。どの時計がどれだけずれているかわかりません。正しい時こくを答えなさい。



( 9時25分 )

5 アメリカで使われている長さのたんいに、「ヤード」や「マイル」があります。1ヤードはおおよそ91cm、1マイルはおおよそ1km609mです。

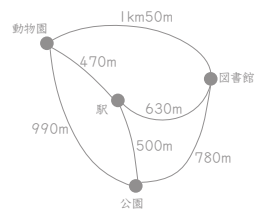
(1) 3ヤードは何m何cmですか。

( 2m73cm )

(2) 2マイルは何km何mですか。

( 3km218m )

6 右の図は、ある駅のまわりの道のりを表しています。駅を出発して、図書館、動物園、公園をすべてまわり、駅にもどってこようと思います。同じ道を通らずに、道のりがいちばん短くなるように、まわるじゅんばんを決めました。このとき、道のりは何km何mですか。



( 2km800m )

1 (1) 上のだんは、2ずつふえるので、2のだんとわかります。

(2)	(3)																								
<table border="1"> <tr><td></td><td>×2</td><td>×3</td><td>×4</td></tr> <tr><td>8のだん</td><td>16</td><td>24</td><td>32</td></tr> <tr><td>9のだん</td><td></td><td></td><td>36</td></tr> </table>		×2	×3	×4	8のだん	16	24	32	9のだん			36	<table border="1"> <tr><td></td><td>×8</td><td>×9</td></tr> <tr><td>5のだん</td><td>40</td><td>45</td></tr> <tr><td>6のだん</td><td>+9</td><td>54</td></tr> <tr><td>7のだん</td><td></td><td>63</td></tr> </table>		×8	×9	5のだん	40	45	6のだん	+9	54	7のだん		63
	×2	×3	×4																						
8のだん	16	24	32																						
9のだん			36																						
	×8	×9																							
5のだん	40	45																							
6のだん	+9	54																							
7のだん		63																							

2 ①から、○が2で□が4か、○が3で□が9とわかります。

②で、○が2で□が4とすると、△は2で、○と△が同じ数になるので、正しくありません。だから、○は3で□は9になり、②から、△は6です。また、③から、◇は1とわかります。

3 (1) ・一の位...5+□=14 だから、□=9で、十の位に1くり上がります。  
 ・十の位...1+8+□=10 だから、□=1で、百の位に1くり上がります。  
 ・百の位...1+□+6=10 だから、□=3

4 ㉔と㉕のちがいは17分なので、㉔と㉕が、正しい時こくから、7分か10分ずれていることがわかります。よって、4分ずれているのは㉖になります。

- ・㉔が7分進んでいるとき、正しい時こくは9時28分で、㉖が4分進んでも、おくれても、9時28分にはなりません。
- ・㉔が10分進んでいるとき、正しい時こくは9時25分で、㉖は4分進んだ9時29分だから、正しいです。

6 ・駅→図書館→公園→動物園→駅  
 $630\text{m} + 780\text{m} + 990\text{m} + 470\text{m} = 2870\text{m}$   
 ・駅→公園→動物園→図書館→駅  
 $500\text{m} + 990\text{m} + 1\text{km}50\text{m} + 630\text{m} = 3170\text{m}$   
 ・駅→動物園→図書館→公園→駅  
 $470\text{m} + 1\text{km}50\text{m} + 780\text{m} + 500\text{m} = 2800\text{m}$   
 反対に駅→公園→図書館→動物園→駅のじゅんばんでまわっても道のりは同じです。