

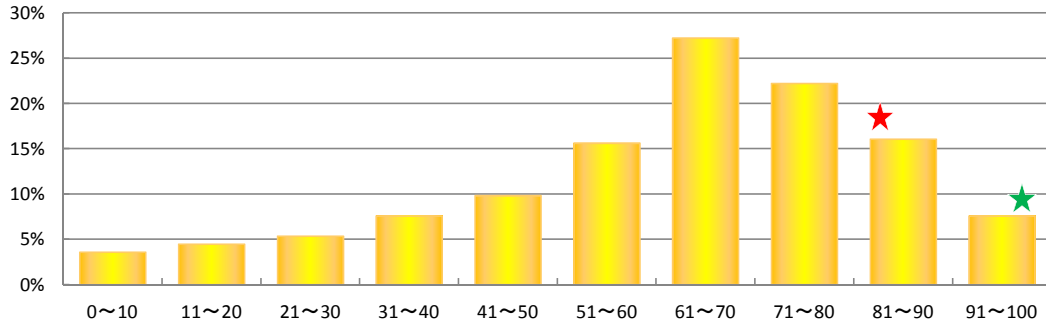
# 個人成績表

団体名 好學塾		教室名 市ヶ谷教室	
学年 中3	受験番号 10001	氏名 好學 太郎	

	得点	団体平均点	全国平均点	偏差値	団体内順位	全国順位
1回目	<b>89</b>	73.3	68.7	59.0	3 / 66	185 / 1000
2回目	<b>93</b>	78.7				

## 得点分布

★ 1回目のあなたの位置      ★ 2回目のあなたの位置



## 学習項目ごとの成績

■ 1回目の正答率      ■ 2回目の正答率      ◆ 全国正答率

学習項目	配点	得点		平均点	正答率の比較 (%)									
		1回目	2回目		10	20	30	40	50	60	70	80	90	
1 1・2年の式の計算	24	24	24	17.2	[Bar chart showing 100% correct for both attempts]									
2 1・2年の方程式・関数	18	15	18	12.1	[Bar chart showing 83.3% correct for 1st attempt, 100% for 2nd]									
3 1・2年の図形・資料の活用・確率	18	18	15	11.2	[Bar chart showing 100% correct for 1st attempt, 83.3% for 2nd]									
4 式の計算	16	12	16	11.5	[Bar chart showing 75% correct for 1st attempt, 100% for 2nd]									
5 平方根	16	12	16	10.4	[Bar chart showing 75% correct for 1st attempt, 100% for 2nd]									
6 2次方程式	8	8	4	4.3	[Bar chart showing 100% correct for 1st attempt, 50% for 2nd]									

## 問題ごとの成績

大問	小問	内容	1回目		2回目		推移	正答率	学習項目
			得点	正誤	得点	正誤			
1	(1)	四則の混じった計算	3	○	3	○	→	87.1%	1
1	(2)	累乗の混じった四則計算	3	○	3	○	→	59.0%	1
1	(3)	単項式の乗法	3	○	3	○	→	88.3%	1
1	(4)	多項式の加法と減法	3	○	3	○	→	52.0%	1
1	(5)	多項式の加法と減法乗法	3	○	3	○	→	85.0%	1
1	(6)	多項式の除法	3	○	3	○	→	60.8%	1
2	(1)	式の値	3	○	3	○	→	78.8%	1
2	(2)	等式の変形	3	○	3	○	→	69.8%	1
3	(1)①	1次方程式の計算	3	○	3	○	→	80.8%	2
3	(1)②	連立方程式(代入法)の計算	3	○	3	○	→	79.3%	2
3	(2)	連立方程式の利用	3	○	3	○	→	65.3%	2
4	(1)	比例式を求める	3	○	3	○	→	63.2%	2
4	(2)	1次関数の式を求める	3	○	3	○	→	49.6%	2
4	(3)	2直線の交点を求める	0	×	3	○	↗	64.1%	2
5	(1)	図形の対称移動	3	○	3	○	→	40.3%	3
5	(2)	回転体の体積	3	○	3	○	→	43.0%	3
5	(3)	平行線と角	3	○	3	○	→	79.2%	3
6		同時に2つ取り出す確率	3	○	0	×	↘	77.4%	3
7	(1)	資料の活用(最頻値)	3	○	3	○	→	36.7%	3
7	(2)	資料の活用(平均値)	3	○	3	○	→	35.3%	3
8	(1)①	平方根の乗法	4	○	4	○	→	83.2%	4
8	(1)②	平方根の加法	4	○	4	○	→	43.0%	4
8	(2)	平方根の大小	0	×	4	○	↗	57.4%	4
8	(3)	平方根の式の値	4	○	4	○	→	41.1%	4
9	(1)①	乗法公式を使った展開	0	×	4	○	↗	93.8%	5
9	(1)②	乗法公式を使った展開	4	○	4	○	→	85.6%	5
9	(2)①	乗法公式を使った因数分解	4	○	4	○	→	83.8%	5
9	(2)②	乗法公式を使った因数分解	4	○	4	○	→	81.2%	5
9	(3)①	2次方程式の解の問題	4	○	4	○	→	38.9%	6
9	(3)②	2次方程式の解の問題	4	○	0	×	↘	42.8%	6