

サマーチェックテスト 数学

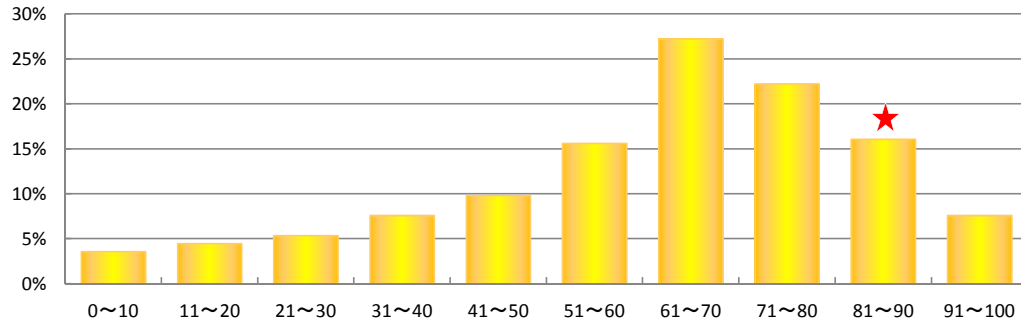
個人成績表

団体名		教室名	
好學塾		市ヶ谷教室	
学年	受験番号	氏名	
中3	10001	好學 太郎	

得点	団体平均点	全国平均点	偏差値	団体内順位	全国順位
89	73.3	68.7	59.0	3 / 66	185 / 1000

得点分布

★ あなたの位置



学習項目ごとの成績

あなたの正答率 ◆ 全国正答率

学習項目	配点	得点	平均点	正答率の比較 (%)									
				10	20	30	40	50	60	70	80	90	
1 1・2年の式の計算	24	24	17.2	[Progress bar showing 83.3%]									
2 1・2年の方程式・関数	18	15	12.1	[Progress bar showing 83.3%]									
3 1・2年の図形・資料の活用・確率	18	18	11.2	[Progress bar showing 83.3%]									
4 式の計算	16	12	11.5	[Progress bar showing 83.3%]									
5 平方根	16	12	10.4	[Progress bar showing 83.3%]									
6 2次方程式	8	8	4.3	[Progress bar showing 83.3%]									

問題ごとの成績

大問	小問	内容	得点	正誤	正答率	学習項目
1	(1)	四則の混じった計算	3	○	87.1%	1
1	(2)	累乗の混じった四則計算	3	○	59.0%	1
1	(3)	単項式の乗法	3	○	88.3%	1
1	(4)	多項式の加法と減法	3	○	52.0%	1
1	(5)	多項式の加法と減法乗法	3	○	85.0%	1
1	(6)	多項式の除法	3	○	60.8%	1
2	(1)	式の値	3	○	78.8%	1
2	(2)	等式の変形	3	○	69.8%	1
3	(1)①	1次方程式の計算	3	○	80.8%	2
3	(1)②	連立方程式(代入法)の計算	3	○	79.3%	2
3	(2)	連立方程式の利用	3	○	65.3%	2
4	(1)	比例式を求める	3	○	63.2%	2
4	(2)	1次関数の式を求める	3	○	49.6%	2
4	(3)	2直線の交点を求める	0	×	64.1%	2
5	(1)	図形の対称移動	3	○	40.3%	3
5	(2)	回転体の体積	3	○	43.0%	3
5	(3)	平行線と角	3	○	79.2%	3
6		同時に2つ取り出す確率	3	○	77.4%	3
7	(1)	資料の活用(最頻値)	3	○	36.7%	3
7	(2)	資料の活用(平均値)	3	○	35.3%	3
8	(1)①	平方根の乗法	4	○	83.2%	4
8	(1)②	平方根の加法	4	○	43.0%	4
8	(2)	平方根の大小	0	×	57.4%	4
8	(3)	平方根の式の値	4	○	41.1%	4
9	(1)①	乗法公式を使った展開	0	×	93.8%	5
9	(1)②	乗法公式を使った展開	4	○	85.6%	5
9	(2)①	乗法公式を使った因数分解	4	○	83.8%	5
9	(2)②	乗法公式を使った因数分解	4	○	81.2%	5
9	(3)①	2次方程式の解の問題	4	○	38.9%	6
9	(3)②	2次方程式の解の問題	4	○	42.8%	6